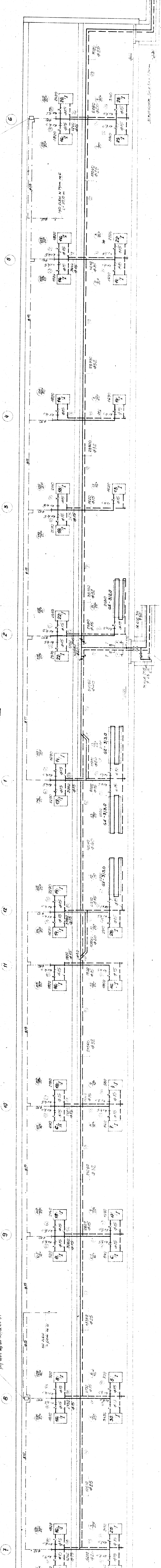


ZOBOWIĄZANIE: 100% (100%)
 NR 847-10/10000-01

ZOBOWIĄZANIE: 100% (100%)
 NR 847-10/10000-01



LIMBA 1
 1. NA PLANIE OPIENIENIOWANIA
 PLANOWANE DO 20MM SIECI C.C.
 2. NUMERACJE DO 20MM SIECI C.C.
 3. KRZYŻ NA MASZYNE CEFONEJ ANI G.2200

3-2
 Wład
 27.06.2007
 4/8
 1/50
 03.1967

STANOWISKO TECHNICZNE
 BRANŻOWY ADMINISTRATOR
 INSTALACJI
 27.06.2007

STANOWISKO INSTALACJI C.C.
 27.06.2007