

woj: śląskie
powiat: M. Sosnowiec
jedn.ewiden: 247501_1 Sosnowiec
obręb: 0012
ulica: Szybowa, Dybowskiego

wykonat: GEOGRAV P. Rzeszutek Sp. J.
40-872 Katowice ul. Zawiszy Czarnego 4/126
tel. 604-503-505, 502-506-616
geograv@geograv.pl, www.geograv.pl

GEOgrav

MAPA DO CELÓW PROJEKTOWYCH

Skala opracowania 1:500

Układ współrzędnych płaskich: 2000-6.18

Układ współrzędnych wysokościowych - Kronsztadt 86

Sekcja (2000): 6.129.31.08.1.1, 6.129.31.08.1.3, 6.129.31.08.1.4

Sekcja (1965): 531.242.082.3, 531.242.084.1

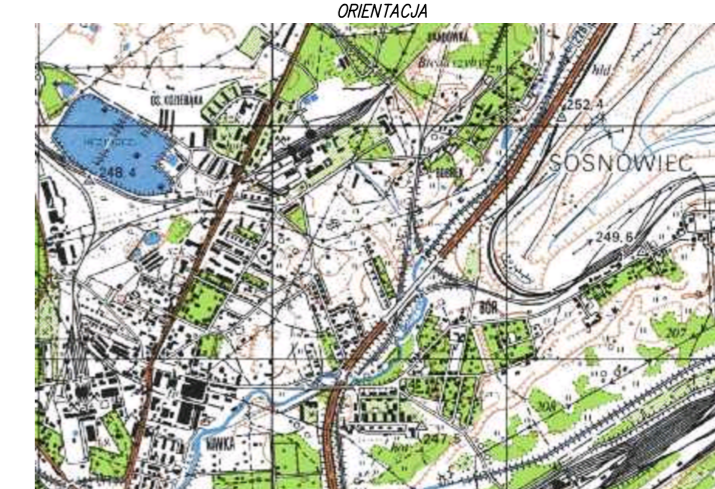
działki: 1191, 1192, 1369

mapa powstała na podstawie hybrydowej mapy zasadniczej,
oraz pomiaru uzupełniającego WGG.6640.565.2020

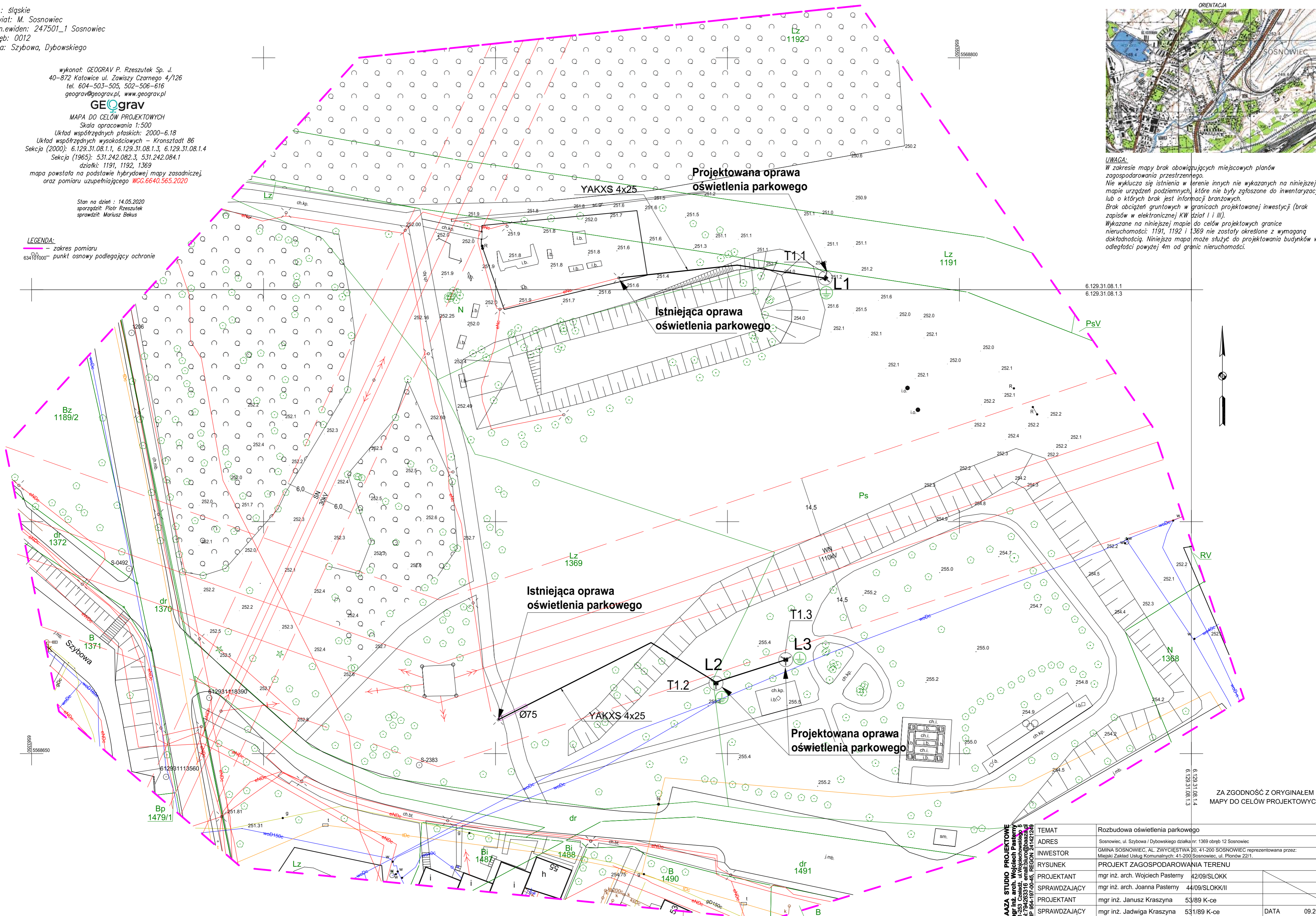
Stan na dzień: 14.05.2020
sporządził: Piotr Rzeszutek
sprawdził: Mariusz Bekus

LEGENDA:

— zakres pomiaru
634101000- punkt osnowy podlegający ochronie



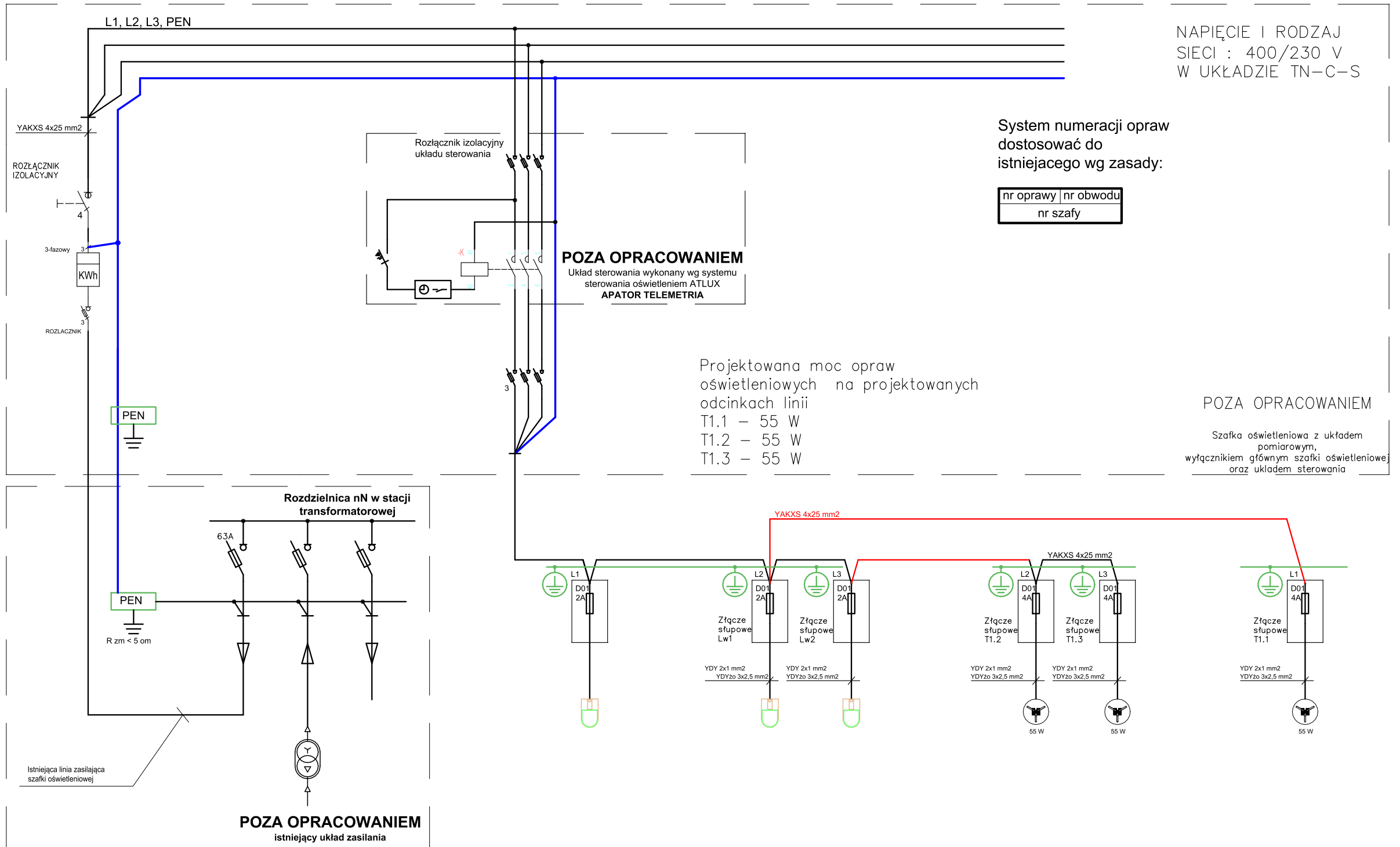
UWAGA:
W zakresie mapy brak obowiązujących miejscowych planów zagospodarowania przestrzennego.
Nie wyklucza się istnienia w terenie innych nie wykazanych na niniejszej mapie urządzeń podziemnych, które nie były zgłoszone do inwentaryzacji, lub o których brak jest informacji branżowych.
Brak obciążeń gruntowych w granicach projektowanej inwestycji (brak zapisów w elektronicznej KW dział I i III).
Wykazane na niniejszej mapie do celów projektowych granice nieruchomości: 1191, 1192 i 1369 nie zostały określone z wymaganą dokładnością. Niniejsza mapa może służyć do projektowania budynków w odległości powyżej 4m od granic nieruchomości.



ZA ZGODNOŚĆ Z ORYGINAŁEM
MAPY DO CELÓW PROJEKTOWYCH

BAAZA STUDIO PROJEKTOWE mgr inż. arch. Wojciech Pasterny 41-255 Czajka, ul. Wojciechowska 5 50-101 Sosnowiec, woj. śląskie NIP: 664-107-20-44, REGON: 141423248	TEMAT	Rozbudowa oświetlenia parkowego				
	ADRES	Sosnowiec, ul. Szybowa / Dybowskiego działka nr: 1369 obręb 12 Sosnowiec				
	INWESTOR	GMINA SOSNOWIEC, AL. ZWYCIĘSTWA 20, 41-200 SOSNOWIEC reprezentowana przez: Miejski Zakład Usług Komunalnych: 41-200 Sosnowiec, ul. Pionów 22/1.				
	RYSunEK	PROJEKT ZAGOSPODAROWANIA TERENU				
	PROJEKTANT	mgr inż. arch. Wojciech Pasterny	42/09/SLOKK			
	SPRAWDZAJĄCY	mgr inż. arch. Joanna Pasterny	44/09/SLOKK/II			
	PROJEKTANT	mgr inż. Janusz Kraszyna	53/89 K-ce			
	SPRAWDZAJĄCY	mgr inż. Jadwiga Kraszyna	53/189 K-ce	DATA	09.2020	
	SKALA	1:500	BRANŻA	Architektura / Instalacje	NR RYSUNKU	A-01
	RYSUNKI WYKONAWCZE ORAZ SZCZEGÓLNE DETALE KONSTRUKCYJNE NALEŻY OPRACOWAĆ NA ETAPIE SPORZĄDZANIA PROJEKTU WYKONAWCZEGO Z UWZGLĘDNIENIEM DEDYKOWANEJ TECHNOLOGII DRĄŻ RÓZWIĄZAŃ TECHNICZNYCH WYBRANEGO PRODUCENTA.					

LEGENDA:
T1.1, T1.2, T1.3 - PROJEKTOWANE LAMPY OŚWIETLENIA PARKOWEGO - 3 szt.



UWAGI:

- Należy wykonać uziemienie metalowych szkieletów lamp; uziemienie wykonać z bednarki Fe/Zn 30x4mm ułożonej w ziemi na głębokości 0,6m, miejsca połączeń w ziemi zabezpieczyć masą asfaltową.
- Po wykonaniu uziemień należy wykonać pomiary kontrolne wartości rezystancji uziemienia, w przypadku przekroczenia dopuszczalnej wartości 10 Ω uziemienie należy rozbudować przez wbicie prętów stalowych o śr. ϕ 12 mm lub ułożenie dodatkowego odcinka bednarki.
- W projektowanych oprawkach zabudować sterownik oprawy APT-PLC-UT-1.
- W słupach zastosować złącza typu IZK umożliwiające podłączenie trzech żył na jednej linii.
- Kolorem czerwonym oznaczono projektowane odgańlenia linii oświetleniowej

BAAZA STUDIO PROJEKTOWE
mgr inż. arch. Wojciech Pasterny
41-253 Czładź, ul. Wojciechowskiego 5
tel: 794 263 316 email: biuro@baaza.pl
NIP: 954-197-00-45, REGON 241421249

TEMAT	Rozbudowa oświetlenia parkowego			
ADRES	Sosnowiec, ul. Szybowa / Dybowskiego działka nr: 1369 obręb 12 Sosnowiec			
INWESTOR	GMINA SOSNOWIEC, AL. ZWYCIĘSTWA 20, 41-200 SOSNOWIEC reprezentowana przez: Miejski Zakład Usług Komunalnych: 41-200 Sosnowiec, ul. Płonów 22/1.			
RYSUNEK	SCHEMAT ROZBUDOWY OŚWIETLENIA PARKOWEGO			
PROJEKTANT	mgr inż. arch. Wojciech Pasterny	42/09/SLOKK		
SPRAWDZAJĄCY	mgr inż. arch. Joanna Pasterny	44/09/SLOKK/II		
PROJEKTANT	mgr inż. Janusz Kraszyna	53/89 K-ce		
SPRAWDZAJĄCY	mgr inż. Jadwiga Kraszyna	531/89 K-ce		DATA 09.2020
SKALA	1:500	BRANŻA	Architektura / Instalacje	NR RYSUNKU A-02
RYSUNKI WYKONAWCZE ORAZ SZCZEGÓŁOWE DETALE KONSTRUKCYJNE NALEŻY OPRACOWAĆ NA ETAPIE SPORZĄDZANIA PROJEKTU WYKONAWCZEGO Z UWZGLĘDNIENIEM DEDYKOWANEJ TECHNOLOGII ORAZ ROZWIĄZAŃ TECHNICZNYCH WYBRANEGO PRODUCENTA.				