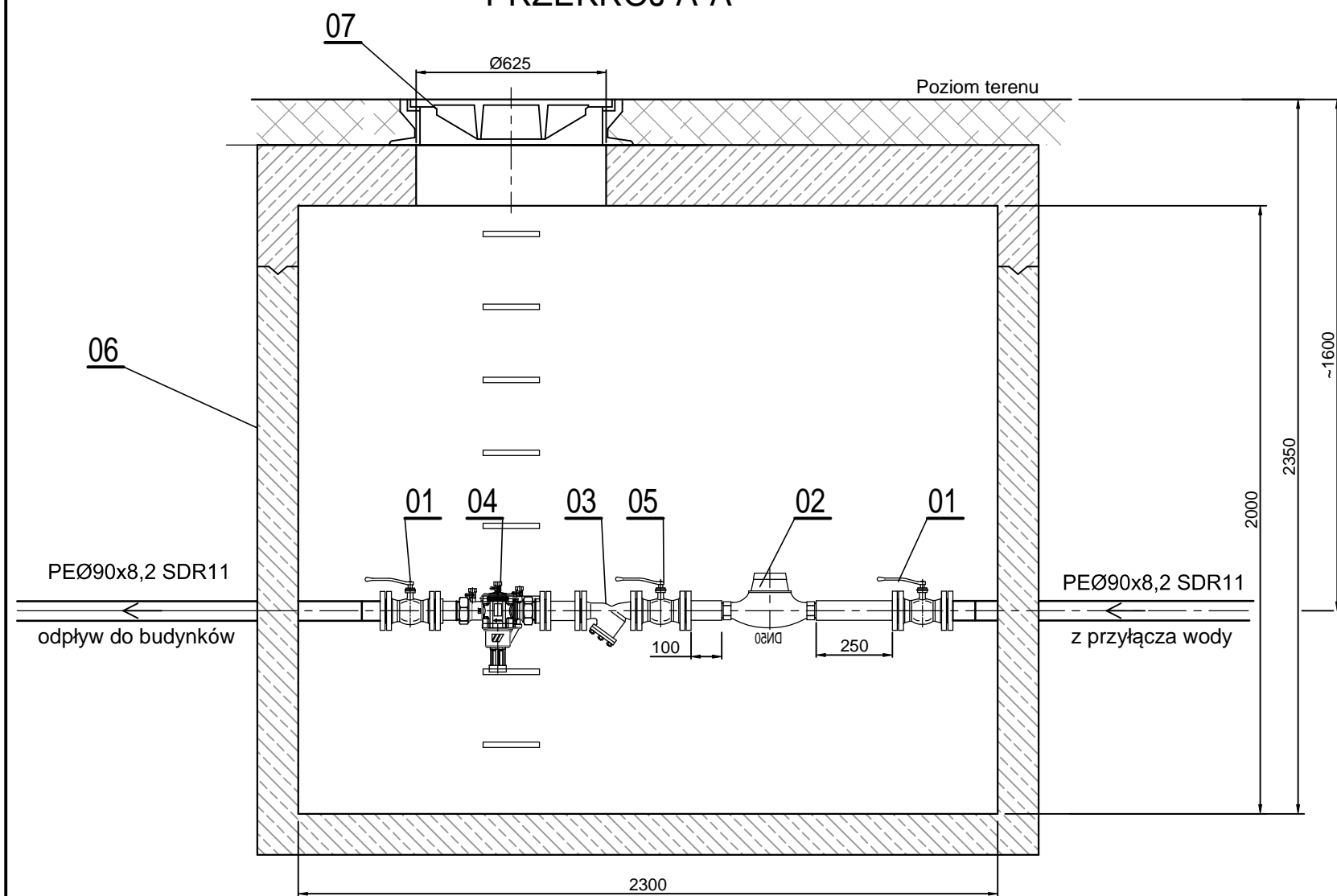


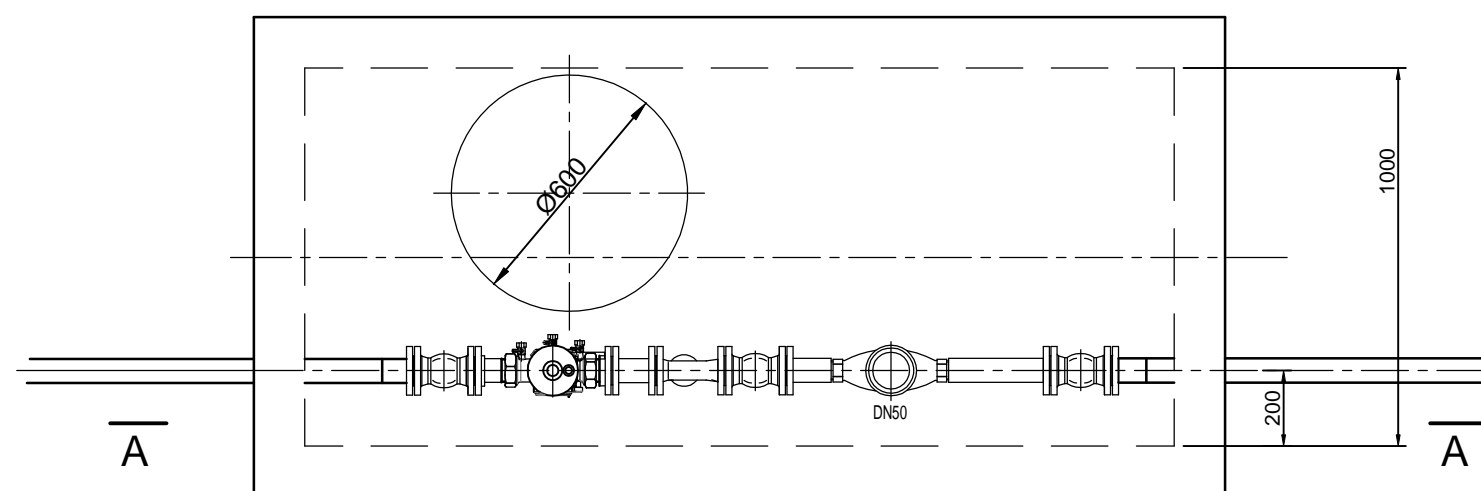
PRZEKRÓJ A-A




ZESTAWIENIE MATERIAŁÓW STUDNI

Lp.	NAZWA	ILOŚĆ
1.	ZASUWA ODCINAJĄCA DO WODY KOŁNIERZOWA DN 80	2 szt.
2.	WODOMIERZ DN 50 Z KARTĄ RADIOWĄ	1 szt.
3.	FILTR SIATKOWY DN 65	1 szt.
4.	ZAWÓR ANTYSKAŻENIOWY KLASY BA DN 65	1 szt.
5.	ZASUWA ODCINAJĄCA DO WODY KOŁNIERZOWA DN 65	1 szt.
6.	STUDZIENKA WODOMIERZOWA, WYM. WEW. 2300x1000x2000 mm	1 kpl.
7.	WŁAZ ŻELIWNY TYPU CIĘŻKIEGO D 400 Ø600	1 kpl.

RZUT POZIOMY



 <p>PRACOWNIA PROJEKTOWA ARCHIDOM Bernard Łopacz ul. Śródkowa 5, 47-400 Racibórz</p>	Tytuł rysunku: Studnia wodomierzowa - schemat zabudowy armatury	
	Tytuł projektu: Budowa hali magazynowej z rozbudową i przebudową zespołu budynków Miejskiego Zakładu Usług Komunalnych wraz z zagospodarowaniem terenu.	
stadium: PROJEKT WYKONAWCZY	lokalizacja: działka nr 4808, 5070, jedn.ew. 247501 M.Sosnowiec, obręb 0010.10, ul. Andersa 9. 41-200 Sosnowiec	
Projektant: mgr inż. Marian Wierzbicki upr. bud 110/81	Inwestor: MIEJSKI ZAKŁAD USŁUG KOMUNALNYCH Al. Zwycięstwa 20 41-200 Sosnowiec	
Wykonał: mgr inż. Mirosław Michalaszek	Nr rysunku IS-0.02	
Data: grudzień 2019	Skala 1:20	