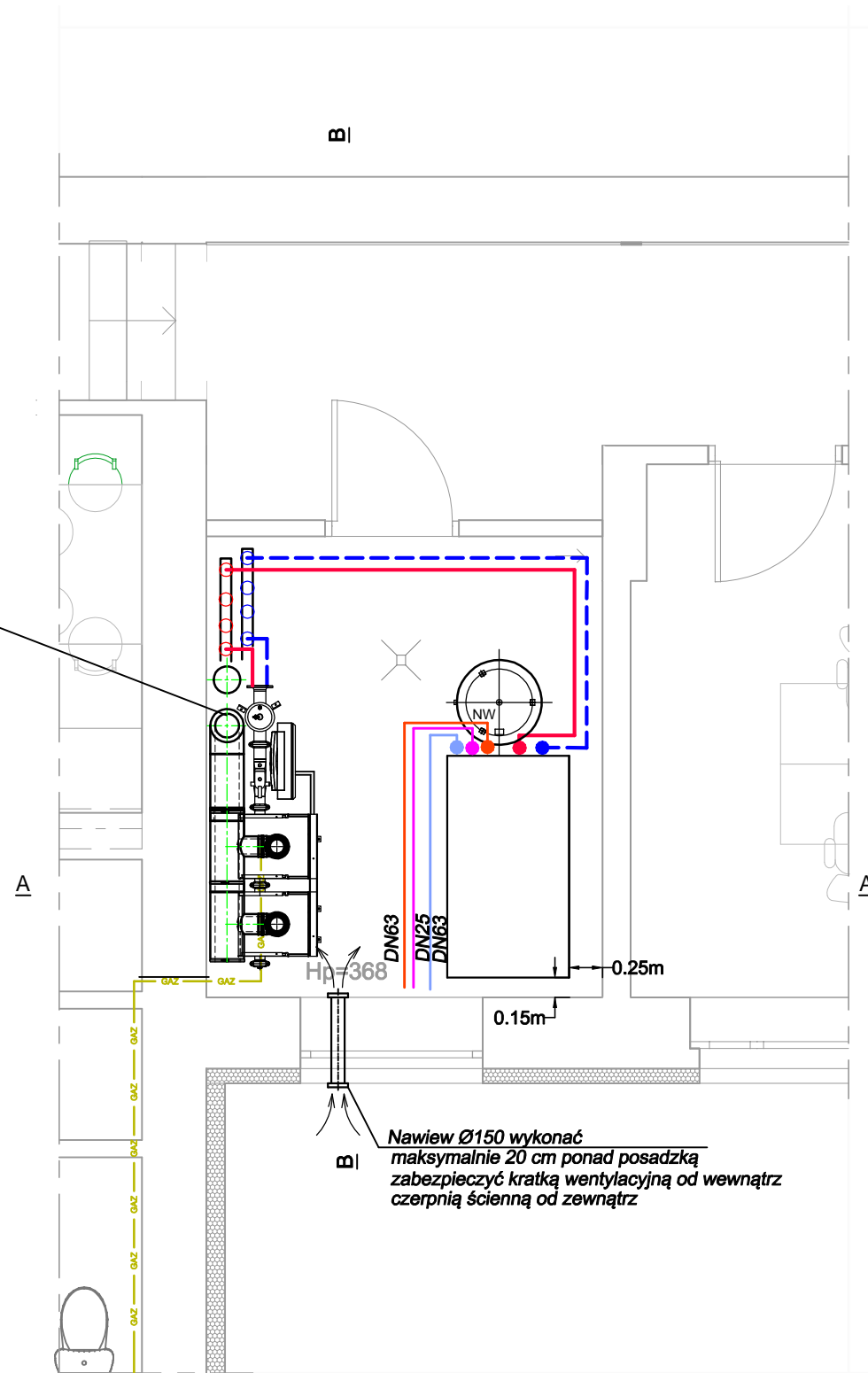



Wywiew Ø200 zabezpieczyć kratką wentylacyjną i wyprowadzić ponad dach budynku



Nawiew Ø150 wykonać maksymalnie 20 cm ponad posadzką zabezpieczyć kratką wentylacyjną od wewnątrz czerpnięą ścienną od zewnątrz

OZNACZENIA:

- PRZEWODY WODY GRZEWczej DO ZASILANIA C.O.; STAL CZARNA
- PRZEWODY WODY GRZEWczej Z POWRÓTU C.O.; STAL CZARNA
- PRZEWODY WODY GRZEWczej DO ZASILANIA WENTYLACJI, STAL CZARNA
- PRZEWODY WODY GRZEWczej Z POWRÓTU WENTYLACJI, STAL CZARNA
- PRZEWODY CIEPŁej WODY UŻYTKOWEJ; PP
- PRZEWODY CYRKULACJI CIEPŁej WODY UŻYTKOWEJ; PP
- PRZEWODY WODY ZIMNEJ; PP
- PRZEWODY GAZU NISKIEGO CIŚNIENIA; STAL CZARNA
- KABLE

Obiekt: Budynek administracyjny wraz z budynkiem szatniowym	
	Tytuł rysunku: Kociołnia gazowa - rzut
	Tytuł projektu: Budowa hali magazynowej z rozbudową i przebudową zespołu budynków Miejskiego Zakładu Usług Komunalnych wraz z zagospodarowaniem terenu.
stadium: PROJEKT WYKONAWCZY	lokalizacja: działka nr 4808, 5070, jedn.ew. 247501 M.Sosnowiec, obręb 0010.10, ul. Andersa 9. 41-200 Sosnowiec
Projektant: mgr inż. Marian Wierzbicki upr. bud 110/81	Inwestor: MIEJSKI ZAKŁAD USŁUG KOMUNALNYCH Al. Zwycięstwa 20 41-200 Sosnowiec
Wykonał: mgr inż. Mirosław Michalaszek	Nr rysunku IS-1.09
Data: grudzień 2019	Skala: -