

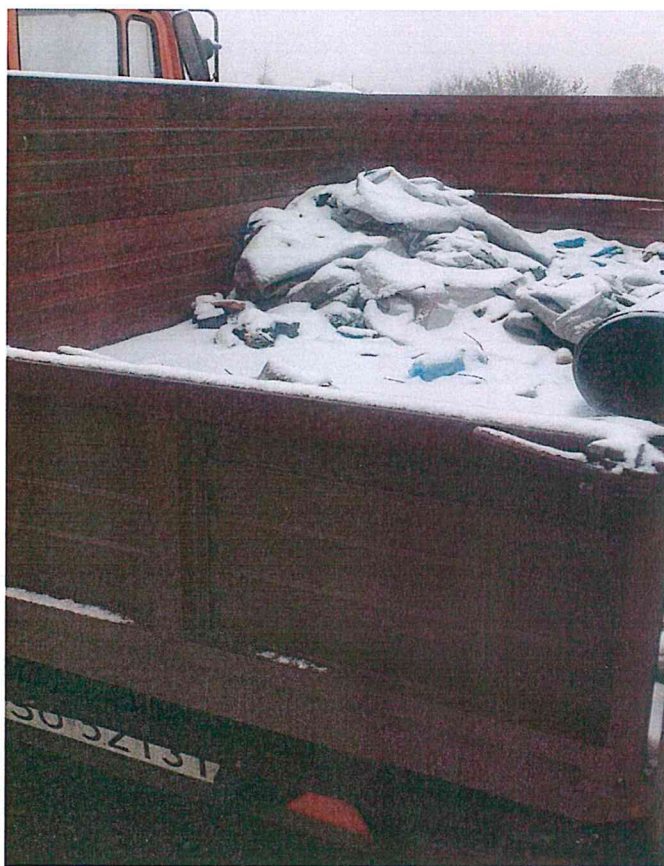
## Ocena Techniczna

Przedmiotem oceny stanu technicznego był następujący składnik majątku :

1. Przyczepa rolnicza, nr inwentarzowy 7-74-747-69, nr rej. SO52131

2. Po dokonaniu oględzin stwierdzono:

- całkowite zużycie układu hamulcowego
- duże luzy w układzie jezdnym
- niekompletny układ elektryczny
- mocno skorodowane nadwozie





DYREKTOR  
*Rafal Lydek*  
RAFAL LYDEK

MISTRZ  
*Oliver Edler*  
Elżbieta Ufnarska



MISTRZ  
*Elżbieta Hfińska*  
Elżbieta Hfińska

KIEROWNIK  
*Sybilina Rarok*  
Sybilina Rarok

DYREKTOR  
*Rafał Łydek*  
RAFAŁ ŁYDEK