

## Ocena Techniczna

Przedmiotem oceny stanu technicznego był następujący składnik majątku :

1. Samochód dostawczy Gazela , nr inwentarzowy 7-74-742-73, nr rej. SO94835

### 2. Samochód dostawczy Gazela

- nr inwentarzowy 7-74-742-73
- data pierwszej rejestracji -17.01.2006 rok
- nr VIN Z3B3302305R001233
- nr rej. SO94835

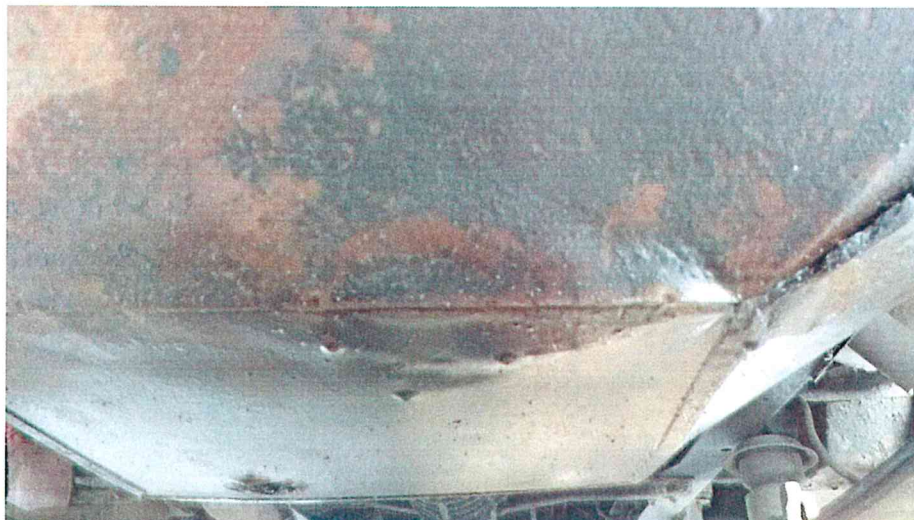


Ogólny stan pojazdu będącego przedmiotem opinii można określić jako zły .  
Stwierdzono liczne wady i niesprawności nadwozia , skrzyni ładunkowej, jak i układu napędowego.  
Na podstawie przeprowadzonych oględzin pojazdu i podzespołów stwierdzono co następuje:

#### Silnik

- W trakcie badania ujawniono widoczne wycieki oleju w okolicy uszczelki pod głowicą .

A handwritten signature in blue ink, consisting of a series of wavy lines and a long horizontal stroke.



### Układ napędowy

- W trakcie oględzin zewnętrznych nie stwierdzono wyraźnych uszkodzeń układu napędowego . Stwierdzono natomiast wyciek oleju ze skrzyni biegów .



### Podwozie i rama

- Układ zawieszenia. Stwierdzono podczas oględzin duże luzy na łącznikach drążków stabilizacyjnych , tuleje resorów wybite, łożyska zwrotnic wykazują duże zużycie.
- Układ hamulcowy. Podczas oględzin stwierdzono bardzo mocno skorodowane przewody hamulcowe i sparciałe gumowe przewody.
- Rama pojazdu, widoczne są liczne ogniska korozji i złuszczenia powłoki lakierniczej



Handwritten blue scribbles, including a wavy line and a short curved line.

### Nadwozie , osprzęt i wyposażenie pojazdu.

- Zewnętrzny stan nadwozia można określić jako zły. Elementy karoserii i kabiny bardzo mocno skorodowane . Podczas oględzin ujawniono ogniska korozji poszycia kabiny , podłogi , nadkoli i progów . Elementy plastikowe pękane, wyrwane z mocowań.
- Osprzęt i wyposażenie kabiny: instalacja elektryczna poszarpana, skrzynka bezpieczników skorodowana, wykładziny tapicerskie przecierane .



D Y R E K T O R

RAFAŁ NYDEK