

Sosnowiec 27-06-2020r.

Miejski Zakład Usług Komunalnych
41-200 Sosnowiec
ul. Płonów 22/1

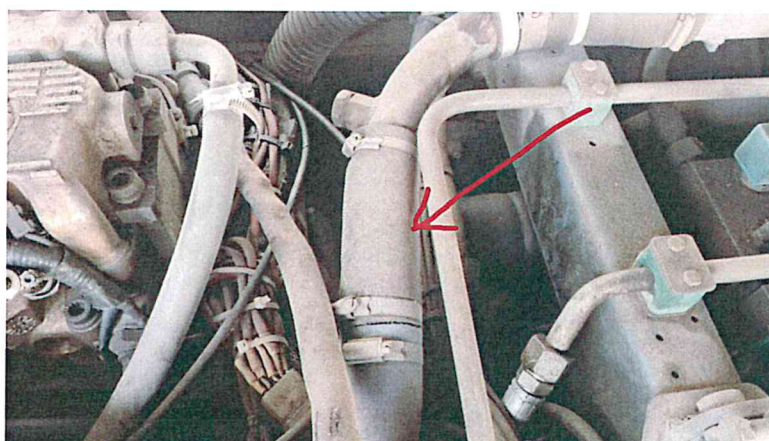
Dotyczy: Wycena kosztów naprawy zamiatarki SCHMIDT



Poniżej przedstawiamy uproszczony kosztorys naprawy zmiatarki Schmidt z podziałem na etapy ewentualnej naprawy. Nadmieniamy, że koszt naprawy może wzrosnąć ponieważ tylko po uruchomieniu poszczególnych elementów można próbować uruchomić kolejne.

Układ napędowy

W zmiatarce stwierdzono uszkodzony układ jazdy. Zweryfikowano elementy układu hydraulicznego odpowiedzialnego za napęd zmiatarki i stwierdzono nadmierne zużycie wszystkich elementów. Tylko naprawa lub wymiana wszystkich elementów gwarantuje przywrócenie fabrycznych parametrów zmiatarki



Zakres:

- demontaż
- pompa jazdy
- silniki hydrauliczne kół
- zawór proporcjonalny odpowiedzialny za przepływ oleju hydraulicznego
- sparciałe przewody hydrauliczne
- filtr hydrauliki
- montaż

Koszt regeneracji 31 600 ,00 zł netto + 23% VAT



TTCS Sp. z o.o.

Ul. Nowopogońska 1, 41-200 Sosnowiec

NIP: 6292470358

Email: biuro@ttcs.pl, www.ttcs.pl



Trade Trans Cleaning Service

Instalacja elektryczna

Instalacja elektryczna i jej poprawność działania stanowi podstawowy element sterowania układem hydraulicznym. Układy te wzajemnie się uzupełniają.

W tym przypadku naprawa instalacji elektrycznej ma na celu przywrócenie funkcji elektrycznych zmiatarki w postaci uruchomienia lub wymiany ewentualnie uszkodzonych przycisków elektrycznych jak również odtworzenie uszkodzonych połączeń elektrycznych. Stwierdzono nieprawidłowe podłączenia instalacji elektrycznej lub ich brak.

Nieprawidłowe działanie istnieje w układzie:

- włączenie i wyłączenie szczotek
- opuszczanie i podnoszenie ssawy
- podnoszenie i opuszczanie zbiornika na odpady
- włączanie i wyłączanie układu wodnego
- włączanie i wyłączanie turbiny

Koszt

Robocizna – 16 godzin. x 120,00 zł netto / godzinę pracy

Inne materiały – 1000,00 zł netto

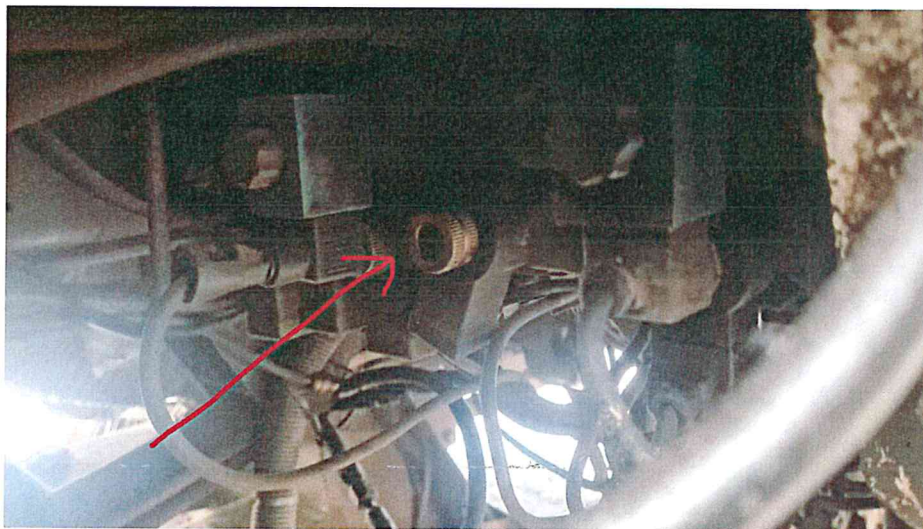
Pozostałe funkcje elektryczne mogą być naprawione dopiero po uruchomieniu podstawowych parametrów

Instalacja hydrauliczna

W zamiarce stwierdzono uszkodzony blok hydrauliczny , który odpowiedzialny jest za poprawną pracę poszczególnych funkcji. Zweryfikowano elementy układu hydraulicznego odpowiedzialnego za w/w funkcje czyli bloku hydraulicznego (rozdzielacza). Stwierdzono nadmierne zużycie sekcji oraz zaworów .

**Koszt regeneracji bloku hydraulicznego – 9500, 00 zł netto + 23% VAT
(Montaż i demontaż)**

Umieszczenie bloku jest za przednim prawym kołem. Korozja elementów wynika z z zabrudzenia podczas pracy maszyny .



Regeneracja lub wymiana bloku hydraulicznego zagwarantuje że wszystkie funkcje hydrauliczne będą pracowały prawidłowo.

Likwidacja luzów na ssawie oraz elementach szczotek



Koszt: około 5500,00 zł netto + 23% VAT

Tuleje
Sworznie
Elementy metalowo-gumowe
Łańcuch
Inne materiały
Robocizna

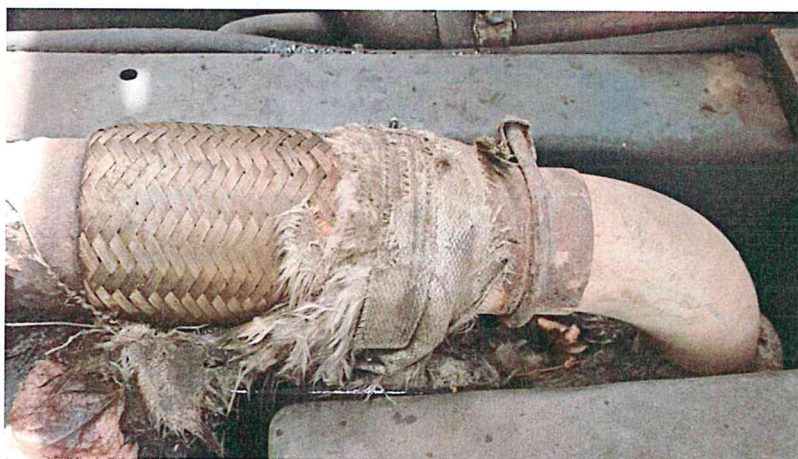


Ogólne informacje o stanie maszyny

Korozja elementów metalowych – do wyceny wg godzin pracy poświęconych na odtworzenie



Nieszczelny układ wydechowy – do wyceny podczas rozbiórki



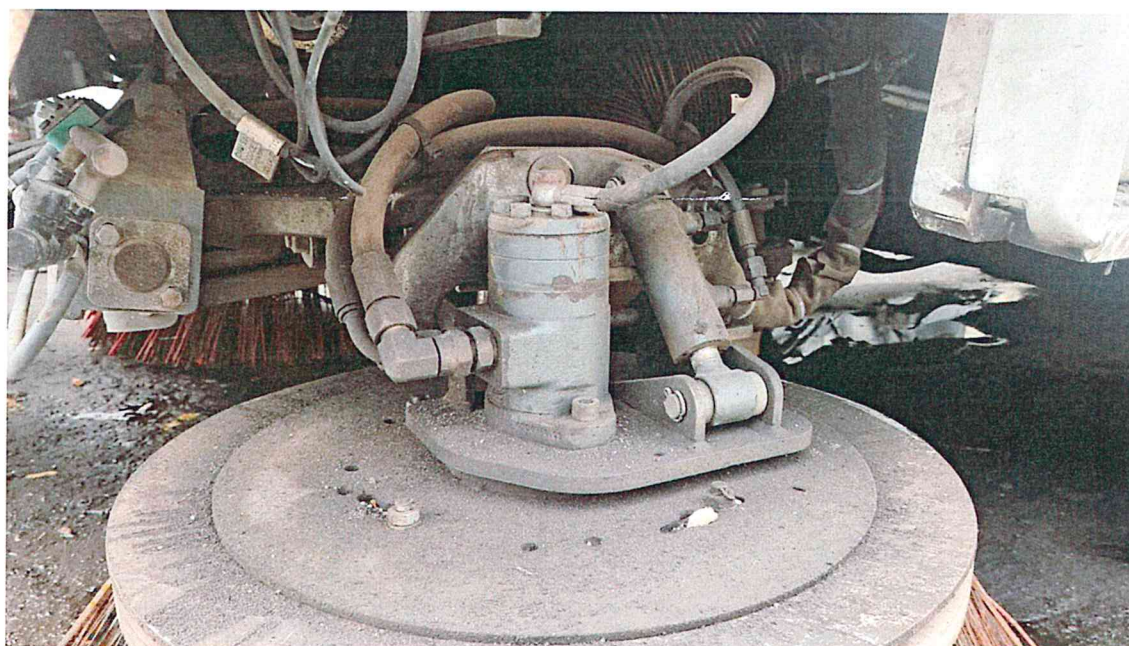
Nieszczelny układ hydrauliczny – do wyceny podczas rozbiórki układu hydraulicznego



Popękana i sparciała rura do liści - (2450,00 zł netto +23% VAT)
- skorodowane elementy łączne



Niesprawne siłowniki nachylenia szczotek. (2 x 1240, 00 zł netto + 23% VAT)



Nieszczelny układ próżniowy – sparciałe i popękane uszczelki zabudowy (ok. 4200 zł netto)



Niniejszym informujemy, iż wiele prac może być wycenionych dopiero po uruchomieniu podstawowych funkcji jak np.

- Zużyty napęd klimatyzacji
- nadmierne „przedmuchy silnika) – do stwierdzenia podczas rozbiórki
Świadczy to o nieszczelnym układzie w skrzyni korbowodowej
- wymiana węży hydraulicznych – możliwe po inwentaryzacji podczas prac
- sprawdzenie układu wodnego
- siła ssania (turbina i jej napęd)

WYCENA

Biorąc pod uwagę rok produkcji zamiatarki 2004 oraz koszty naprawy jak i dostępność części wyceniamy zamiatarkę na :

- stan aktualny – cena złomu
- po naprawie sprawna – około 35 000 zł netto

WNIOSEK

Jako firma specjalizująca się w serwisie i naprawach zamiatarek komunalnych stwierdzamy, że usunięcie wszystkich usterek w przedmiotowej zamiatarce jest przedsięwzięciem nieopłacalnym.

Z poważaniem

Zbigniew Szkop

Dyrektor ds Handlowych

*TTCS Sp. z o.o.
ul. Nowopogońska 1
41-200 Sosnowiec
NIP: 6292470358
Mobile: 516-517-006
Email: biuro@ttcs.pl
www.ttcs.pl*